

コーナー水切りトレイ

Corner Drainer

シンクの角を有効活用

波型のリブと傾斜で、乾燥が早く衛生的なコーナー水切りトレイは、
使いづらいシンク角のスペースを有効活用できる形状。

すべり止め付きの脚は、通気性、安定性に優れています。

マグカップやスポンジも置ける大きさなので、

キッチンや洗面所など、様々な場所で使えます。

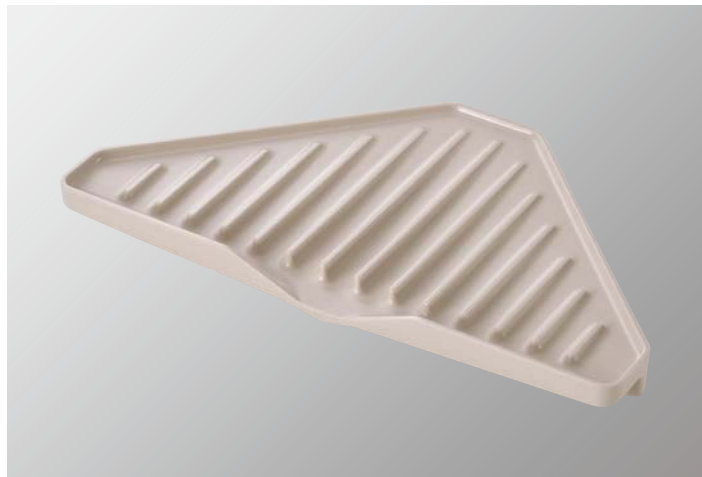
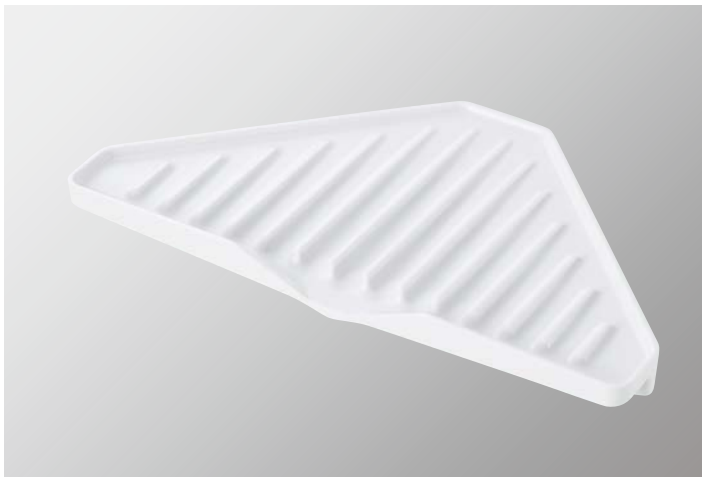
日本製



mellina[®]

Corner Drainer

●コーナー水切りトレイ



M732w (ホワイト)
コーナー水切りトレイ
¥1,300 入数:1/60 270×145×h21
JANコード:570471

M732smg (スマートグレー)
コーナー水切りトレイ
¥1,300 入数:1/60 270×145×h21
JANコード:570488

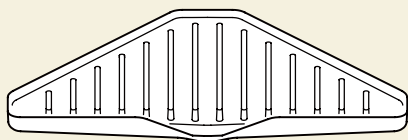
環境にやさしいスマートメラミン製

※JANコードの共通メーカーコードは、すべて4960784です。

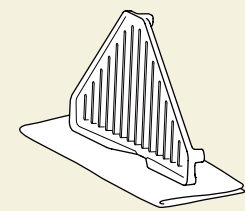
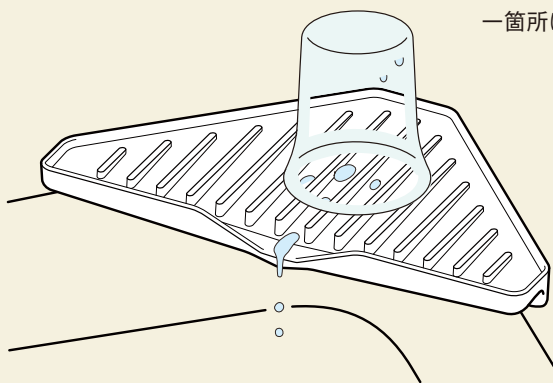
本カタログの表示価格は消費税抜きの価格です。

シンクの角を有効活用

- 波型リブと傾斜で、乾燥が早く衛生的。
- 脚付きで通気性が良く衛生的。



一箇所に水を集めて流せる形状。



使わない時やトレイ洗浄後に、立てて乾燥させることもできます。



- 安定して置けるすべり止め付き。
- すべり止め用クッションゴムを別売りでご用意。

スマートグレー製品は、環境にやさしいスマートメラミン製

- 工場から出る不良品や成形時の端材を再利用した独自開発のリサイクル素材、スマートメラミン樹脂を採用。
- エコマーク認定はもちろん、海洋プラスチックごみ減量を目的とした、「プラスチックスマート」キャンペーンにも参加しています。

使い方、組み合わせも自在用途に応じて使えます

- 別売りのハブラスタンドをセットできます。
- マグカップ等の大きいコップ、スポンジや洗剤ボトル置きにも。
- ハンドソープや石鹸も置けます。



割れにくく丈夫で長持ち、優れた耐久性のメラミン樹脂製

- 落としても割れにくく丈夫で、取り扱いが簡単。
- 洗剤や酸にも強く、耐熱性にも優れています。
- キズや汚れがつきにくく、長期間美しく使えます。
- 食器洗浄機が使える、アルコール消毒も可能。また、金属のように錆びることもありません。



ホームページよりPDFデータをダウンロードできます。

mellina.

国際化工株式会社 www.kokusai-kako.co.jp

