

国際化工(株) 支店・営業所 宛

不要製品引き取り依頼書

会社名
部 課 名
ご担当者名

以下の通り、使用済不要製品の引き取りを依頼致します。

引き取り先: 名 称

部課・ご担当者名

所在地 〒

TEL

FAX

1.ご使用先区分: 産業給食 病院・高齢者施設 外食 幼保・学校 その他

2.材質区分:1行1区分で、該当区分にチェックして下さい。

区分: メラミン食器 PP PC COP その他 包装数: 個

区分: メラミン食器 PP PC COP その他 包装数: 個

区分: メラミン食器 PP PC COP その他 包装数: 個

注)食器以外のメラミン樹脂製品は、「その他」に区分して下さい。

食器でも、底面にシリコンゴムやICタグ貼付食器は、「その他」に区分して下さい。

3.引き取り方法:該当区分と確認項目にチェックして下さい。原則は①か②でお願いします。

① メラミン食器を、国際化工指定リサイクル業者へ着払送付する。

メラミン食器に限り、且つ、シリコンゴムやICタグ付きは含まない。

国際化工或いはプラスチック製食器協議会の会員会社が製造した食器である。

食器用途以外に使用した食器は含まない。

食器は、完全に洗浄し、食品の残菜等の付着はない。

梱包箱に「不要製品」と材質区分を記載した。

② メラミン食器以外の製品を、国際化工工場へ元払送付する。

完全に洗浄し、食品の残菜等の付着はない。

材質毎に分別し、梱包箱に「不要製品」と材質区分を記載した。

③ 国際化工から引き取り訪問を希望する。

※引き取り費用の一部ご負担金、1梱包につき500円を申し受けます。

4.引き取り希望日:第1希望日 年 月 日 第2希望日 年 月 日

時間指定他 ()

集荷決定日: 方法① 年 月 日 方法② 年 月 日

(国際化工記入欄) 方法③ 年 月 日

5.不要製品適正処理証明書発行の要否何れかにチェックして下さい。(必要・ 不要)

必要な場合、証明書記載の宛先名を記入下さい。()

1.引き取り手順

1)本書に必要な事項を記入の上、営業担当へ返信下さい。

2)材質区分他、ご不明点は、営業担当にお問い合わせ願います。

2.送荷手続き

1)梱包には、「不要製品」と明記し、材質区分も記入して下さい。

2)送り状の品名・荷姿欄は、「不要製品」と明記して下さい。

①メラミン樹脂製品は、指定運送会社が本書に基づき送り状を作成します。

②他の材質製品は、元払いで下記宛先へ送付下さい。

〒639-2272 奈良県御所市蛇穴230番地 TEL 0745-65-5931 国際化工(株)大和工場お客様係

3)送付先は、本書に基づき営業担当より追って連絡致します。

3.梱包時の注意点

1)製品は完全洗浄した後、本書2.の材質区分別に分けて梱包して下さい。

2)内箱やビニール・ラップ・合紙等を取り除き、必ず製品だけを梱包して下さい。

ご使用済メラミン食器 梱包時のお願い

メラミン食器以外の材質



混ぜられないようにご注意ください。

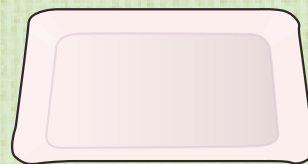
■陶磁器・ガラス



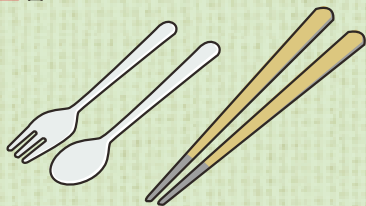
■漆器



■トレー



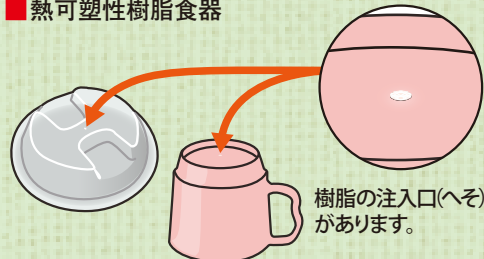
■箸・カトラリー



■調理道具



■熱可塑性樹脂食器



メラミン食器であっても、用途以外で使用された食器や
弊社或いは、プラスチック製食器協議会会員会社製造食器以外は引き取りできません。

シリコンゴムや
IC タグ付き食器



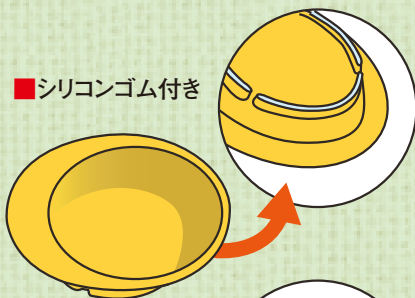
未洗浄で、
食品の残菜が付着



内箱やビニール
ラップなどの包装資材



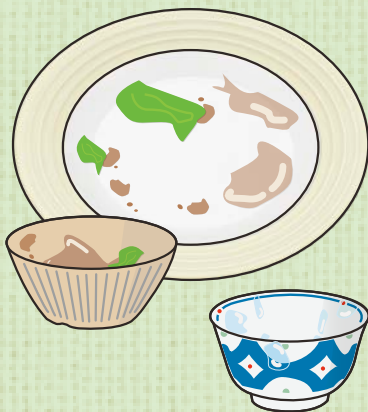
■シリコンゴム付き



■ICタグ付き



■未洗浄



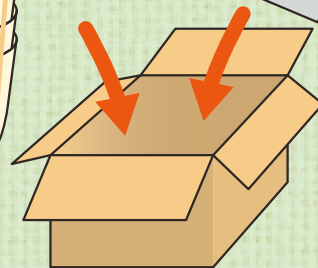
■緩衝材



■輪ゴム



■内箱



国際化工株式会社



●本社 : TEL 0745 (65) 5931 (代)
●名古屋 : TEL 052 (332) 5931 (代)

●東京 : TEL 03 (5437) 5931 (代)
●福岡 : TEL 092 (481) 5931 (代)

●大阪 : TEL 06 (6251) 5931 (代)
●仙台 : TEL 022 (772) 5931

●札幌 : TEL 011 (218) 5931